

HOW YOU CAN REACH US

- For an appointment or registration information call 333-3030.
- For answers to after-hours questions or concerns call 339-7522.
- Lodi Memorial Hospital Emergency Department is available for emergency care when the OB Clinic is closed.
- OB Clinic hours are Monday through Friday, 8a-3p.

*Be sure to see a doctor
early in your pregnancy*



Lodi Memorial Obstetrical Clinic
2415 W. Vine St., Ste. 103
Lodi, CA 95242
209/333-3030

www.lodihealth.org

LODI MEMORIAL OBSTETRICAL CLINIC



*People are
at the center
of all we do*



ABOUT OUR PROGRAM

Lodi Memorial Hospital's Obstetrical Clinic, (OB Clinic), patients are preregistered for delivery at Lodi Memorial Hospital. Clinic doctors, nurses and educators provide high-quality medical care and personal attention throughout pregnancy, labor and delivery.

Specifically our staff offers prenatal assessments; dietary, social-service and health-education evaluations; prenatal lab work; and prenatal testing. Classes including childbirth preparation, newborn care, sibling preparation and breastfeeding are also available.

WHO WE CAN HELP

The OB Clinic can help pregnant women who have Medi-Cal coverage or no medical insurance. Women without medical insurance may qualify for Presumptive Eligibility medical coverage, (PE), a program designed to provide immediate, temporary prenatal coverage for low-income women.

HOW WE CAN HELP

The OB Clinic provides a full range of care to pregnant women. Our staff includes physicians and nurse practitioners, who are on call 24 hours per day, seven days per week, health educators, dietitians, social workers and nurses.

While in the hospital, a pediatrician will examine clinic patients' newborns and provide follow-up care for two weeks. Follow-up childhood immunizations and physicals are provided at Lodi Memorial Hospital's primary-care and pediatric clinics.

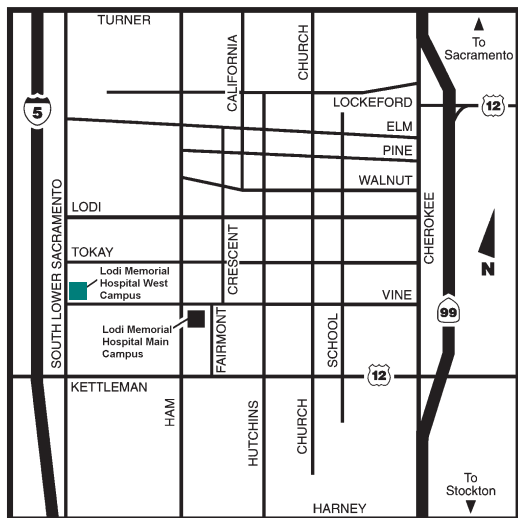
HOW TO HELP US

- Patients unable to keep appointments must call to reschedule.
- Because of limited space, two missed, unrescheduled appointments may result in patient dismissal from clinic services.

COMO COMUNICARSE CON NOSOTROS

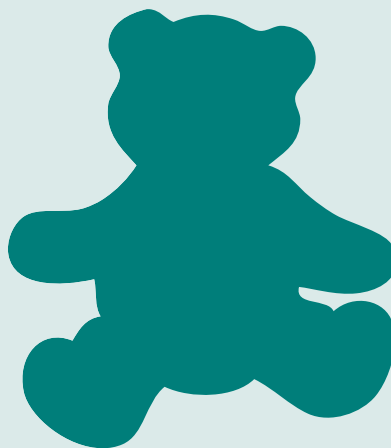
- Para pedir una cita o información de inscripción llame al 333-3030.
- Para preguntas o inquietudes fuera del horario de trabajo llame al 339-7522.
- El Departamento de Emergencia de Lodi Memorial Hospital está disponible en casos de emergencia cuando la Clínica OB esté cerrada.
- La Clínica OB está abierta los lunes a viernes, desde las 8 de la mañana hasta las 3 de la tarde.

Es importante consultar con un médico durante los primeros meses del embarazo



**La Clínica de Obstetricia
de Lodi Memorial
2415 W. Vine St., Ste. 103
Lodi, CA 95242
209/333-3030**

LA CLÍNICA OBSTETRICIA DE LODI MEMORIAL



*La gente está
en el centro de todo
lo que hacemos*



ACERCA DE NUESTRO PROGRAMA

Las pacientes de la Clínica de Obstetricia de Lodi Memorial Hospital, (Clínica OB), están preregistradas para dar a luz en el hospital de Lodi Memorial. Los médicos, enfermeras y educadores de la clínica ofrecen atención médica de alta calidad y atención personal durante todo el embarazo, la labor y el parto.

Específicamente nuestro personal ofrece consultas prenatales; recomendaciones sobre nutrición, servicios sociales y programas de educación de la salud; pruebas de laboratorio prenatales; y análisis prenatales. También ofrecemos asesoramiento sobre cómo prepararse para el parto, atención para el recién nacido, preparación para los hermanos/as, y cómo amamantar al bebé.

A QUIEN PODEMOS AYUDAR

La Clínica OB ofrece ayuda a las mujeres embarazadas cubiertas por Medi-Cal o que no tienen seguro médico. Las mujeres que no tengan seguro médico puedan calificar para Elegibilidad Presunta, (PE), un programa diseñado para ofrecer cobertura prenatal temporal é inmediata a las mujeres de bajos ingresos.

COMO PODEMOS AYUDAR

La Clínica OB ofrece una amplia gama de atención médica a las mujeres embarazadas. Nuestro personal incluye médicos y una enfermera practicante quienes están disponibles las 24 horas del día, siete días a la semana, educadores de la salud, nutriologa, trabajadores sociales y enfermeras.

Mientras la paciente esté internada en la clínica, un pediatra examinará al bebé y ofrecerá atención de seguimiento por un período de dos semanas. La Clínica OB también ofrece un programa de seguimiento cada mes para la vacunación de los niños.

COMO PUEDE USTED AYUDARNOS

- Las pacientes que no pueden presentarse a una consulta, deben llamar para concertar otra cita.
- Debido a limitación de espacio, si una paciente pierde dos consultas, sin haber dado el aviso correspondiente, no podrá continuar recibiendo los servicios de la clínica.